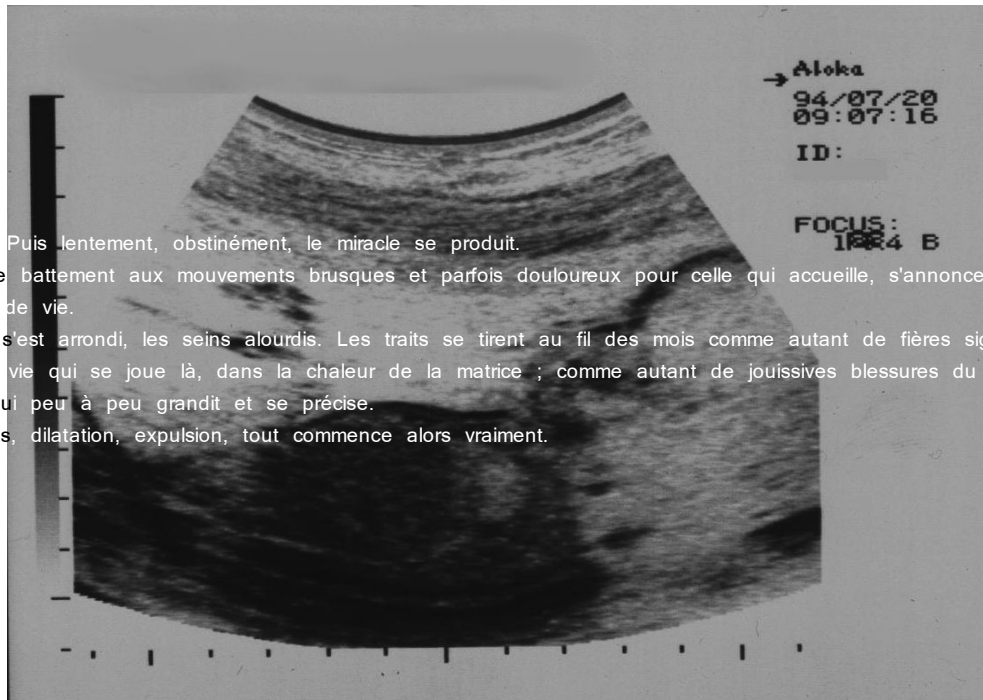


L'Etreinte



L'étreinte. Puis lentement, obstinément, le miracle se produit.

D'un faible battement aux mouvements brusques et parfois douloureux pour celle qui accueille, s'annonce, se précise le petit être de vie.

Le corps s'est arrondi, les seins alourdis. Les traits se tirent au fil des mois comme autant de fières signatures de l'effort de vie qui se joue là, dans la chaleur de la matrice ; comme autant de jouissives blessures du difficile travail d'amour qui peu à peu grandit et se précise.

Contorsions, dilatation, expulsion, tout commence alors vraiment.