



www.vousetesici34.canalblog.com

Trop souvent réservé aux experts, trop souvent cantonné aux paysages remarquables, trop souvent éloigné du quotidien de ceux qui vivent dans le territoire, le débat public sur les paysages est difficilement accessible.

Pourtant, chaque habitant, chaque promeneur, chaque acteur est directement concerné par le paysage qu'il habite et pratique.

Chacun a un point de vue sur ce qu'il aime ou déteste dans un paysage. Chacun a quelque chose à partager, à apprendre, à transmettre.

C'est pour cela que la manufacture des paysages et COLOCO invitent tous les habitants du Coeur d'Hérault à participer au projet **D'ailleurs, vous êtes ici ?** sur vos paysages. Si vous voulez participer à cette aventure, suivez le projet sur le blog et contactez nous :

Contact : 04 67 96 30 45
lamanufacture-octon@wanadoo.fr

Un projet proposé par :
la manufacture des paysages et COLOCO

en partenariat avec :



en Coeur d'Hérault

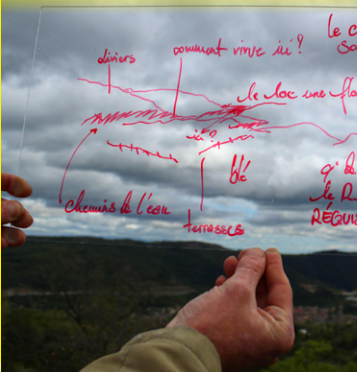


projet participatif immersif et festif

expérimenter le paysage

points de vue

construire ensemble



oeuvre commune

s'installer dans le paysage

Vos points de vue sur le paysage

Actions et constructions collectives



parole & parcours d'habitants

contribuer au débat





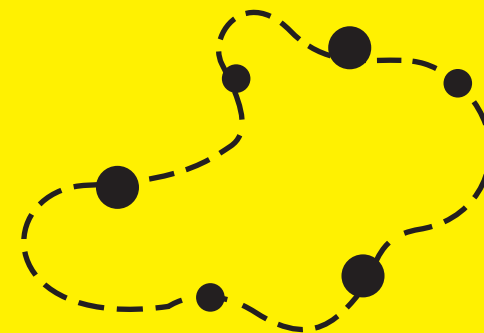
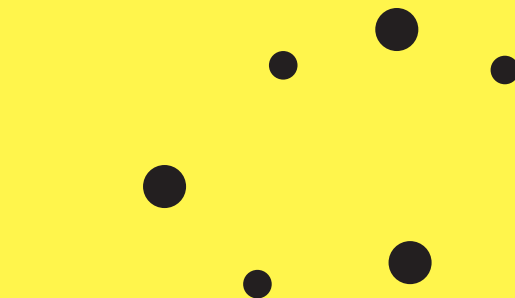
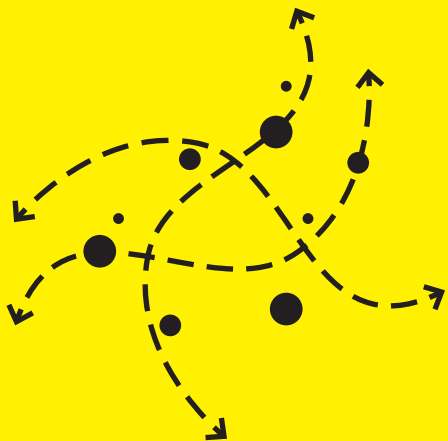
Le temps des idées



Le temps des chantiers



Le temps de la diffusion



A travers DÉAMBULATIONS et ATELIERS MOBILES, vous partagerez vos réactions, préoccupations et idées sur vos paysages du quotidien ...

... Puis vous sélectionnerez les points de vue reflétant ces échanges...

échanges paroles
DÉCOUVERTES pique-nique
débat RENCONTRES débats
quotidien initiatives

... Par des CHANTIERS PARTICIPATIFS vous les mettrez en scène : des installations construites dans le paysage donneront à voir les débats...

installations discours collectif
oeuvres CONSTRUCTIONS matériaux
MISE EN SCÈNE actions

... un PARCOURS reliant vos installations, vos points de vue et vos paroles associés sera ouvert à tous...

... une ÉDITION donnera à voir le projet et contribuera au débat sur les paysages

signalétique points de vue
interpeler ITINÉRAIRE débat
chemin étapes public

4 avril : soirée de lancement
27 et 28 avril : déambulations paysagères
8 et 9 juin : atelier à la Foire Expo de Gignac
9 juin : déambulation paysagère à Gignac
11 juillet : ateliers collectifs et créatifs
septembre : mise en commun des points de vue

octobre 2013
SOIRÉE ÉTAPE
AUTOUR DES POINTS DE VUE

préparation et mise en oeuvre des chantiers participatifs à partir d'octobre

printemps 2014
INAUGURATION
DU PARCOURS

ouverture du parcours au printemps / été 2014

automne 2014
JOURNÉE
PAYSAGE